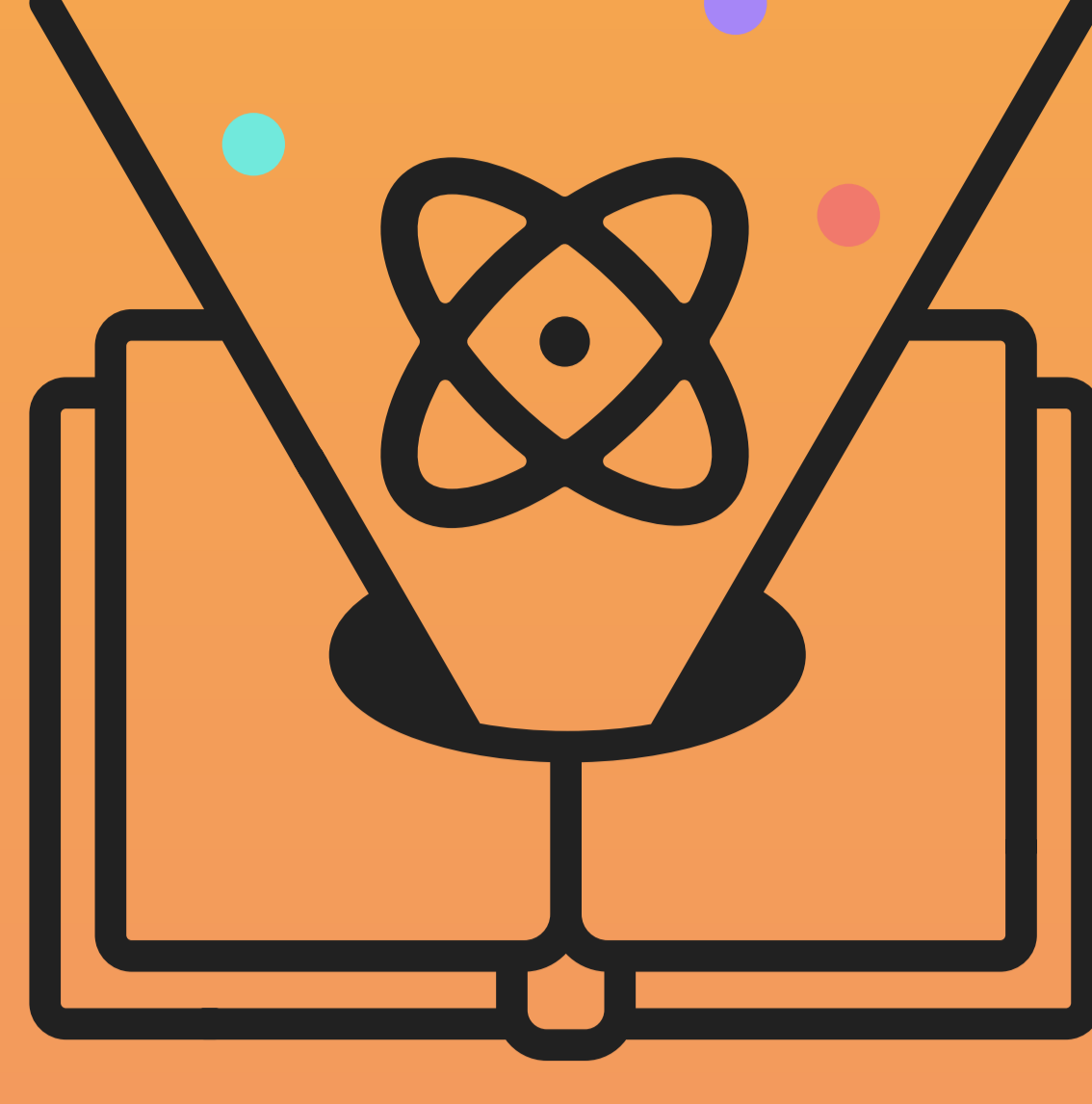


# ¿Qué se entiende por Ciencia Abierta?

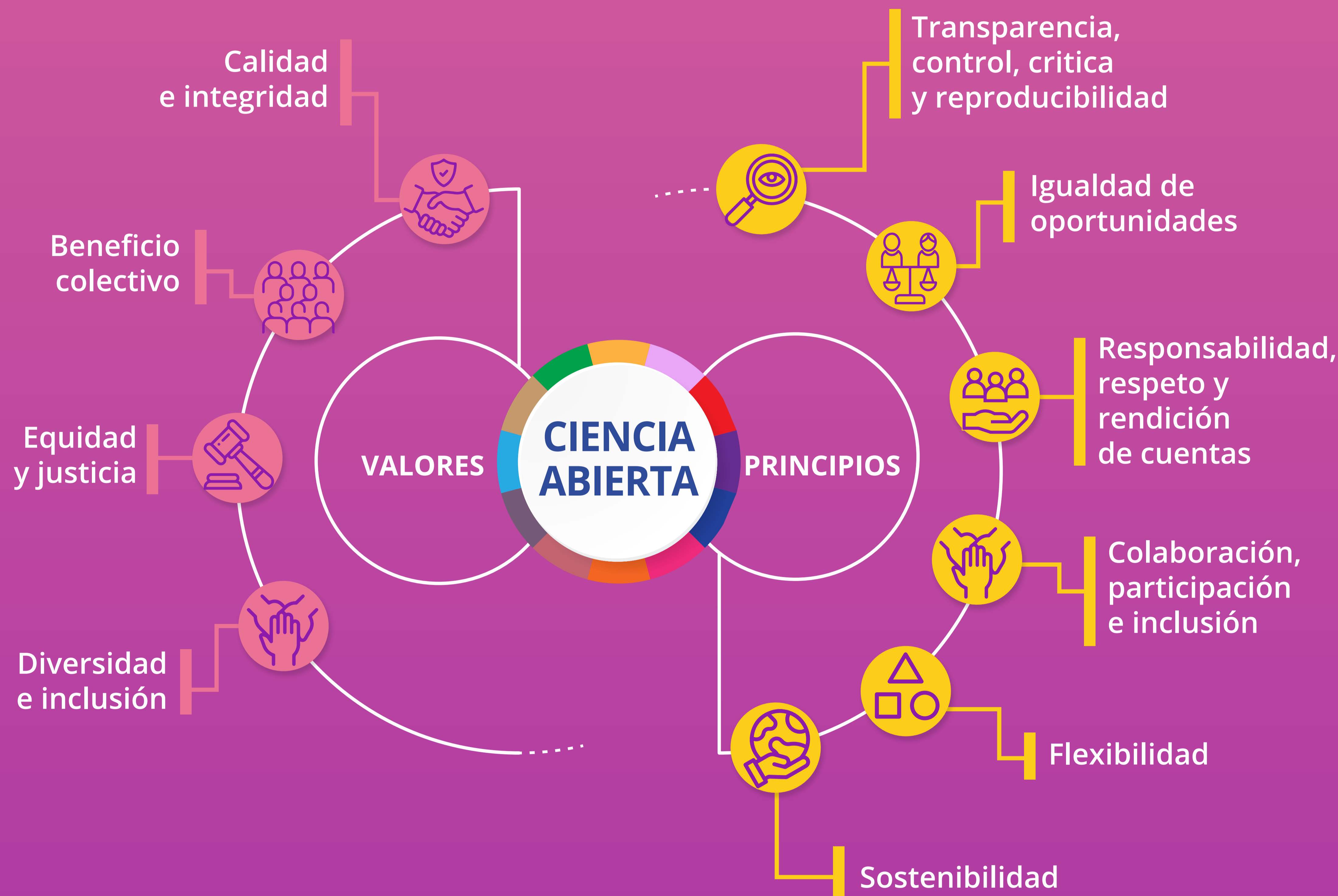


Constructo inclusivo que combina diversos movimientos y prácticas con el fin de que los conocimientos científicos multilingües estén abiertamente disponibles y sean accesibles para todos, así como reutilizables por todos, se incrementen las colaboraciones científicas y el intercambio de información en beneficio de la ciencia y la sociedad, y se abran los procesos de creación, evaluación y comunicación de los conocimientos científicos a los agentes sociales más allá de la comunidad científica tradicional. La ciencia abierta comprende todas las disciplinas científicas y todos los aspectos de las prácticas académicas, incluidas las ciencias básicas y aplicadas, las ciencias naturales y sociales y las humanidades, y se basa en los siguientes pilares clave: **conocimiento científico abierto, infraestructuras de la ciencia abierta, comunicación científica, participación abierta de los agentes sociales y diálogo abierto con otros sistemas de conocimiento**”.

Fuente: Organización de las Naciones Unidas para la Educación, la Ciencia y la Cultura (UNESCO)



Nace de la convergencia de la rápida digitalización y una creciente demanda de transparencia en la investigación. **La ciencia abierta busca romper las barreras del conocimiento, poniendo a disposición de todas las personas, independientemente de su afiliación o ubicación; datos, resultados, herramientas o metodologías de la investigación.**



- ✓ **Accesibilidad:** Acceso sin restricciones a publicaciones y datos
- ✓ **Transparencia:** Claridad en procesos y metodologías
- ✓ **Colaboración:** Trabajo conjunto entre investigadores y otros actores
- ✓ **Reproducibilidad:** Capacidad de replicar resultados en diferentes contextos



## Historia

**Siglo XVII:** Surgimiento de las primeras revistas científicas, estableciendo la comunicación formal de descubrimientos y resultados

**1960-1970:** Con el arribo de las tecnologías de la información surge una creciente consciencia sobre la necesidad de un acceso más abierto a la investigación científica

**1990:** La comunicación científica se transforma con internet y la digitalización. Comienzan las primeras revistas y repositorios de acceso abierto

**2000:** Consolidación y crecimiento de plataformas y repositorios de acceso abierto. La comunidad científica discute sobre el acceso libre y la ciencia abierta

**2010:** Políticas de ciencia abierta son adoptadas por instituciones y financiadores, con énfasis en la reproducibilidad y la transparencia en investigación.

**2020 en adelante:** Mayor apertura de la ciencia abierta con énfasis en la interoperabilidad de datos, herramientas de código abierto y colaboración interdisciplinaria



En Chile la Agencia Nacional de Investigación y Desarrollo - ANID - está impulsando la adopción del modelo de acceso abierto. En esta materia a nivel latinoamericano destaca la Red Federada de Repositorios Institucionales de Publicaciones Científicas, La Referencia.